



ГБУ «Центр развития ЖК и ДК Кузбасса»

Сберегаем  
воду в нашем доме!





# Вода как предмет потребления

Суточное потребление воды на коммунально-бытовые нужды на одного человека в среднем составляет 250 литров

---

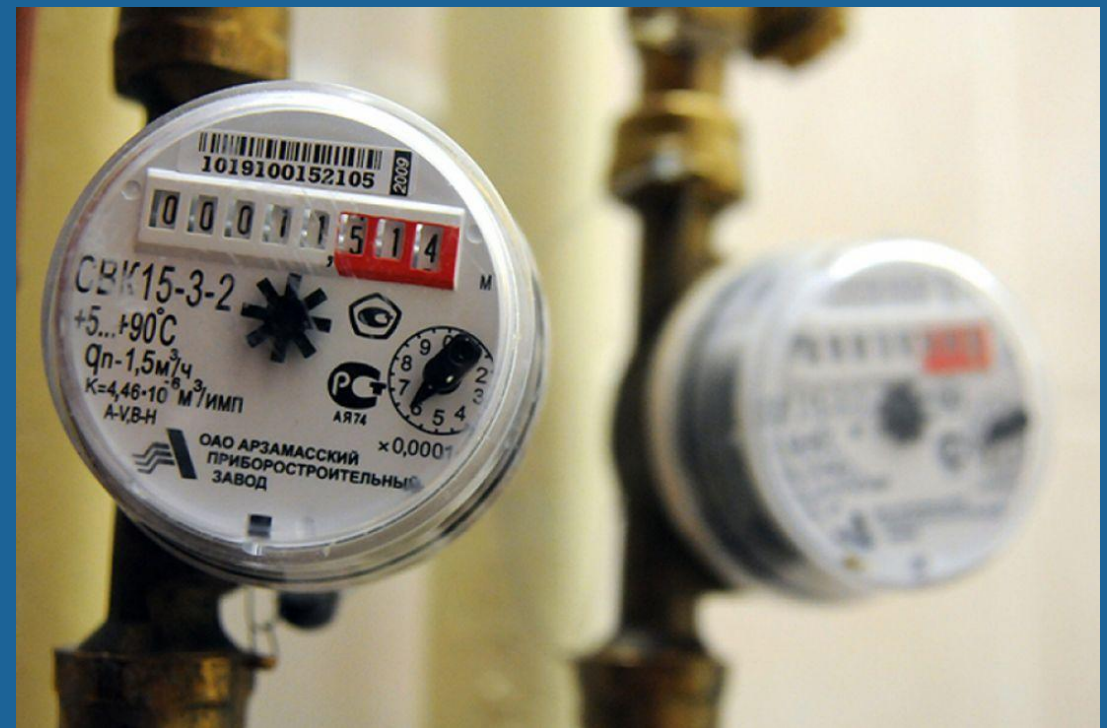
Культура потребления воды опирается на систему учета





# Закон № 261-ФЗ «Об энергосбережении и о повышении энергетической эффективности»

Согласно части 5 ст. 13 Федерального закона № 261-ФЗ «Об энергосбережении и о повышении энергетической эффективности» до 1 июля 2012 года собственники помещений в многоквартирных домах обязаны обеспечить оснащение квартир индивидуальными приборами учета используемых воды, электрической энергии





# Счетчик воды



Счетчик воды – небольшой измерительный прибор, выполняющий учет объема потребляемой воды, проходящей через водопровод за конкретную единицу времени





# Счетчик воды

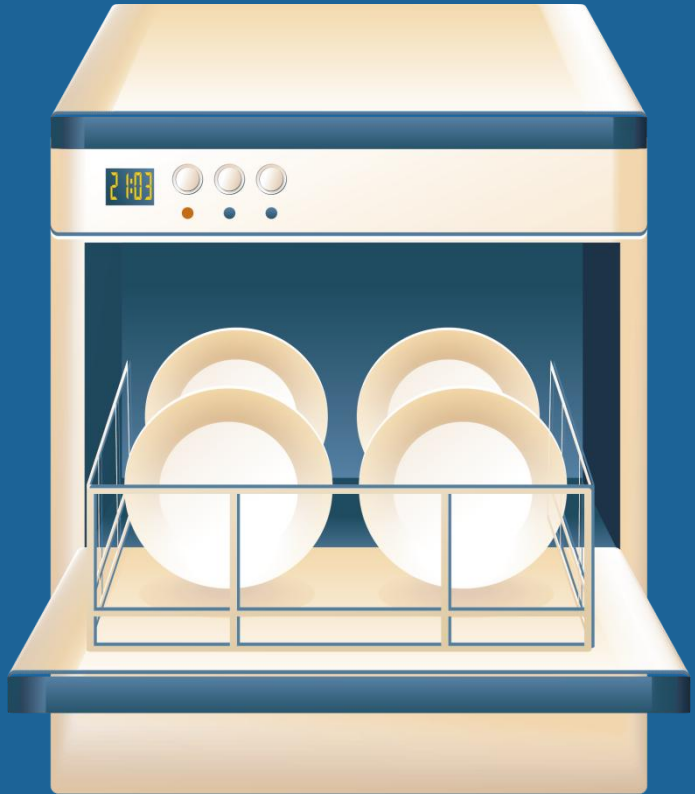


Поверка счетчиков – один из важных моментов при монтаже. Поверка для горячей воды, как правило, проводится через 4 года, для холодной воды – через 6 лет, в соответствии с паспортом завода изготовителя





# Как мы теряем воду?



## МЫТЬЕ ПОСУДЫ

---

Пока вы отмываете посуду, через кран утекает порядка **50 литров воды.**

Стоит ли говорить о том, что включать **полупустую посудомоечную машину** ради мытья одной тарелки неразумно?





# Как мы теряем воду?

## ПРИНЯТИЕ ДУША

---

В душе **за 1 минуту**  
расходуется по **20 литров воды.**  
Сократив время, проводимое в душе,  
с **10 до 5 минут,**  
можно легко сэкономить **100 литров.**





# Как мы теряем воду?



## ПОЛЬЗОВАНИЕ СТИРАЛЬНОЙ МАШИНОЙ

---

Порядка **100 литров воды** уходит на каждую стирку в стиральной машине. Стирайте один раз в неделю, **полностью загружая бак** стиральной машины.







# Как мы теряем воду?

## ПОЛЬЗОВАНИЕ ТУАЛЕТОМ

---

В среднем бачок унитаза вмещает **10-15 литров воды**,  
Однако смывая туда грязную воду после влажно уборки дома и выкидывая мелкий мусор, мы увеличиваем потребление воды **до 50 литров в день**.  
Перерасхода можно избежать – используйте унитазы с дозированием объема сливаемой воды.





# Как мы теряем воду?



## ПРИНЯТИЕ ВАННЫ

---

**Около 300 литров** –  
среднее количество воды  
в наполненной ванне.

Возможно, это стоит восстановленных  
физических и душевных сил, но никогда  
не станет **экономичным способом**  
помыться.





# Как мы теряем воду?

## ЧИСТКА ЗУБОВ

---

**10 литров воды**

проходит через кран смесителя  
за **1 минуту.**

За **3 минуты** чистки зубов с открытым  
краном вы теряете **30 литров воды.**





# Современные водосберегающие технологии

**Насадки – аэраторы** обеспечивают экономный режим расходования воды за счет изменения ее фазового состояния





# Современные водосберегающие технологии

**Однорычажные смесители** — наиболее простое и распространенное решение, позволяющее одним движением руки быстро и плавно получить воду желаемой температуры





# Современные водосберегающие технологии

**Сенсорные датчики** - отдельный класс устройств для экономии воды. Регулятор температуры можно сразу выставить на подачу теплой воды и больше к нему не прикасаться





# Современные водосберегающие технологии

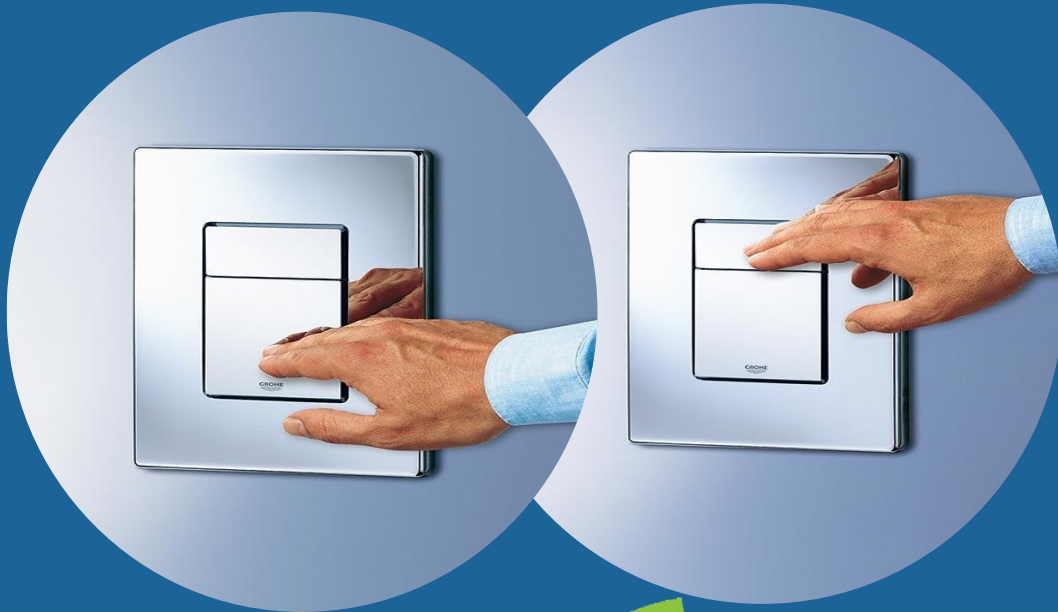
**Термостатические смесители** - предназначены для поддержания задаваемой пользователем температуры горячей воды. Имеет подвижный ограничитель, который защищает от колебания температуры путем контроля потока холодной и горячей воды





# Современные водосберегающие технологии

**Двухобъемные смывные бачки** – один из способов экономии воды. Предполагает возможность выбора работы смыва (одинарный объем, прерывание смыва и двойной объем)







# Современные водосберегающие технологии

**«Комбоунитаз» или унитаз, совмещенный с раковиной** – данная конструкция позволяет экономить воду, использованная вода наполняет бачок, и используется для смыва. Возможность экономии до 25% воды.

